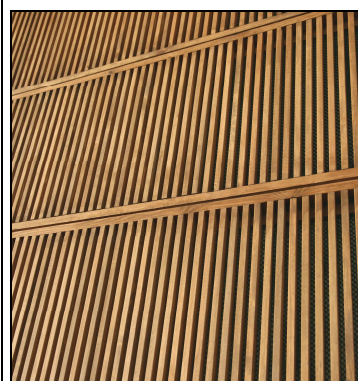


Nazwa handlowa produktu	<b>EKONOISE 500/A</b>
<b>DŹWIĘKOCHŁONNO – IZOLACYJNY PANEL AKUSTYCZNY</b>	

### ZASTOSOWANIE



Modułowy panel akustyczny charakteryzujący się optymalnymi właściwościami akustycznymi

Może być używany do budowy:

- drogowych ekranów dźwiękochłonna – izolacyjnych,
- do wyciszenia miejsc pracy, odizolowania biur, budowy ścianek działowych w biurach, magazynach, warsztatach
- jako doskonałe wyciszenie ścian i sufitów,

Pojedynczy panel akustyczny wykonany jest z odpowiednio dobranych drewnianych elementów. Dzięki wyposażeniu paneli w specjalne uszczelki panele charakteryzują się znakomitą izolacją akustyczną gwarantującą szybki i pewny montaż.

### OPIS PRODUKTU

Dane ogólne	<p>Odpowiednio przygotowane elementy drewniane zabezpieczone impregnatem są montowane przy zastosowaniu matrycy. Dzięki temu każdy panel posiada identyczne wymiary, oraz estetyczny wygląd. Tylna część panela polakierowana jest warstwą zabezpieczającą przed działaniem czynników atmosferycznych.</p> <p>Panele akustyczne dostępne są w naturalnym kolorze drewna, lub w dowolnym kolorze wg palety RAL (na zamówienie),</p> <p>Przednia – dźwiękochłonna strona panela wyposażona jest w wolne przestrzenie, ułożone w specjalny wzór. Minimalny wskaźnik perforacji dźwiękochłonnej strony panela wynosi 35%, dzięki temu panel posiada bardzo dobre właściwości pochłaniania dźwięku.</p> <p>Materiały używane do produkcji paneli EKONOISE 500/A (drewno, wełna drzewna) są przyjazne dla środowiska i można je w 100% poddawać recyklingowi.</p>
Izolacja wewnętrzna	<p>Wewnątrz drewnianej kasety panela umieszczono wełnę drzewną wykazującą się właściwościami dźwiękochłonnymi odpowiednio zabezpieczoną przed wpływem czynników zewnętrznych.</p>

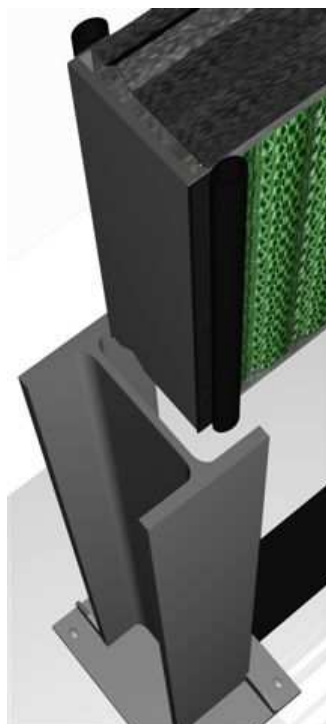
### STANDARDY PRODUKCYJNE

Grubość	120 mm, z uszczelkami 140 mm
Szerokość	500 mm
Długość	1960mm, 2960 mm, 3960mm, lub inne na zamówienie
Masa	30,5 kg/m <sup>2</sup>
Kolor	Naturalna faktura drewna, na zamówienie wg palety RAL

CHARAKTERYSTYKA	CERTYFIKATY	EKONOISE 500/A
Izolacyjność akustyczna wg	PN-EN ISO 717/1:1999	R <sub>w</sub> > 34dB
Pochłanianie dźwięku wg	PN-EN 20354:2005 – klasa pochłaniania <b>A2</b>	DL <sub>α</sub> > 4dB

## WARUNKI SPRZEDAŻY

Minimalne zamówienie	Jedna paleta mieszcząca 6 paneli, każdy o długości 1960, 2960, 3960 mm
Pakowane	Na paletach drewnianych
Termin realizacji	Do uzgodnienia
Odbiór z loco	Magazyn Kraków – istnieje możliwość transportu bezpośrednio na budowę
Warunki płatności	Przed odbiorem lub przy odbiorze każdej partii



### **EnergoEko**

30 – 383 Kraków ul. Skośna 12  
NIP: 676-207-39-28 REGON: 120016710  
Tel/Fax: (+48 12) 262 – 24 – 00  
Telefon: 0880 – 778 – 778  
Telefon: 0502 – 598 – 834  
[biuro@energoeko.pl](mailto:biuro@energoeko.pl)  
[www.energoeko.pl](http://www.energoeko.pl)